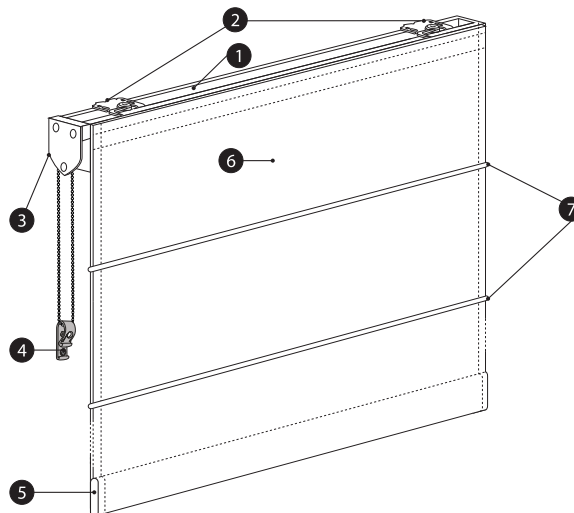


Omschrijving van de onderdelen

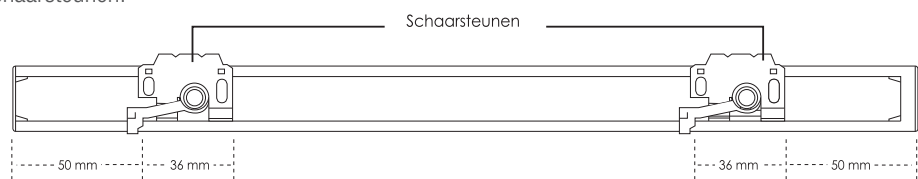
- 1 Profiel
- 2 Scharsteunen
- 3 Kettingbediening
- 4 Kettingspanner
- 5 Verzwaringlat
- 6 Stof
- 7 Baleinen



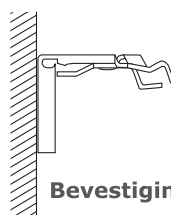
Montagehandleiding

Plaatsing van de scharsteunen

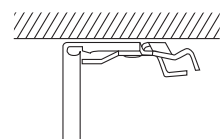
U neemt voor de uiterste scharsteunen de maten zoals ze op de tekening aangeduid staan. De overige scharsteunen verdeelt u tussen de 2 buitenste scharsteunen.



De steun kan bevestigd worden aan het plafond of tegen de muur



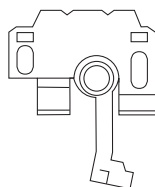
Bevestiging aan muur



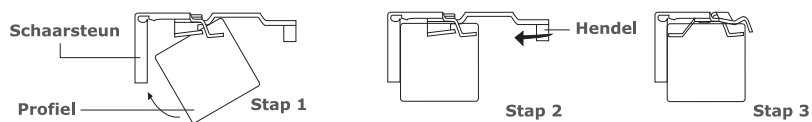
Bevestiging aan plafond

Monteren van het profiel

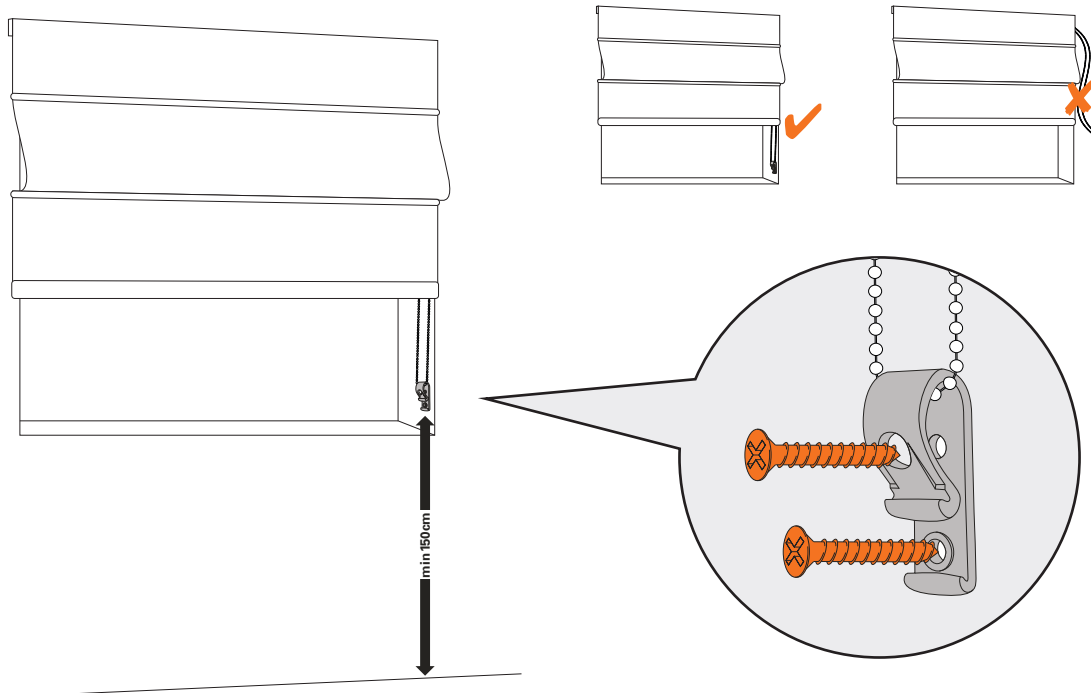
Als eerste stap brengt u alle steunen in dezelfde positie, zoals hieronder afgebeeld:



Haak nu de voorkant van het profiel aan de twee lipjes van de scharsteunen. (Stap 1). Wanneer de bak aan de twee lipjes hangt, brengen we de achterkant van het profiel naar de steun toe (Stap 2), en sluiten de hendel van de scharsteun tot tegen het profiel (Stap 3).



Monteren van kinderbeveiliging



Reiniging



U dient zich te houden aan de wasvoorschriften, anders vervalt elke vorm van garantie.