

MANUELE ROLGORDIJNEN MET CASSETTE

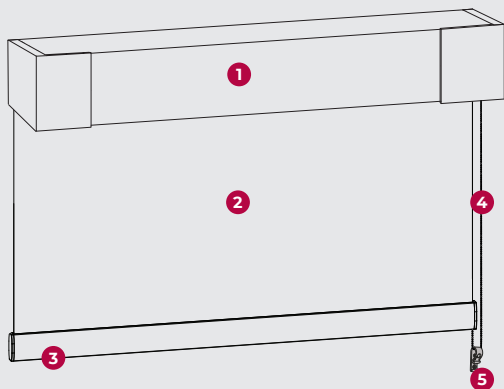
MONTAGEHANDLEIDING

YES·DECORATION

Bekijk hier de
montagevideo



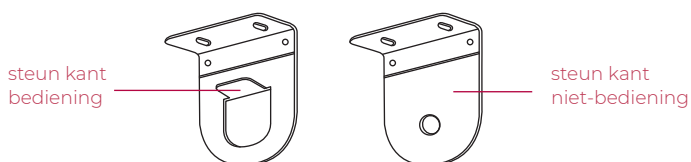
Omschrijving van de onderdelen



Standaard vijzen en pluggen worden meegeleverd.
Men dient zich steeds te vergewissen
of de meegeleverde vijzen en pluggen geschikt
zijn om op de gewenste ondergrond te installeren.

1. Cassette
2. Doek
3. Onderlat
4. Ketting
5. Child Safety

Plaatsing van de steunen

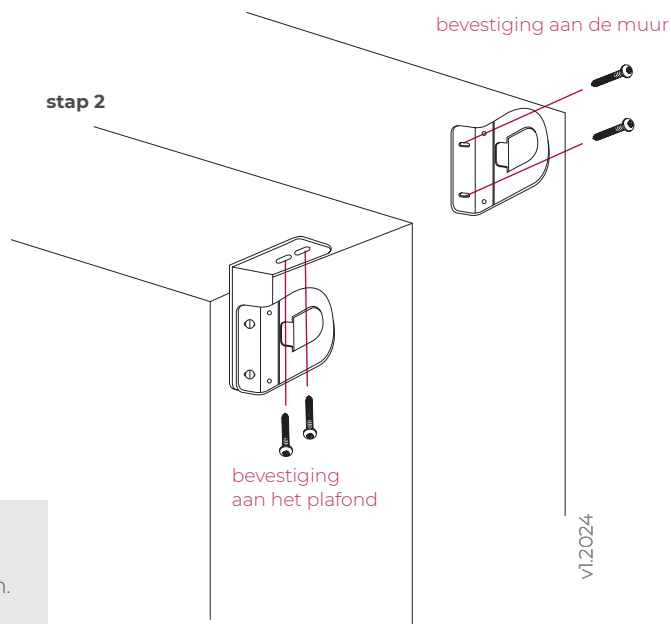


stap 1: aftekenen



Het is uiterst belangrijk dat de steunen waterpas staan.
Wanneer dit niet het geval is, zal het doek schuin oprollen.

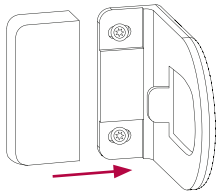
stap 2



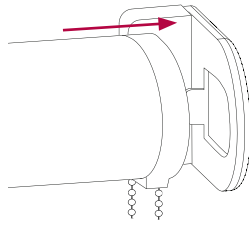
V12024

Montage van het rolgordijn aan de steunen

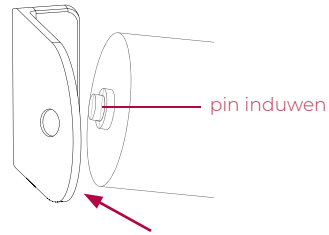
stap 1



stap 2

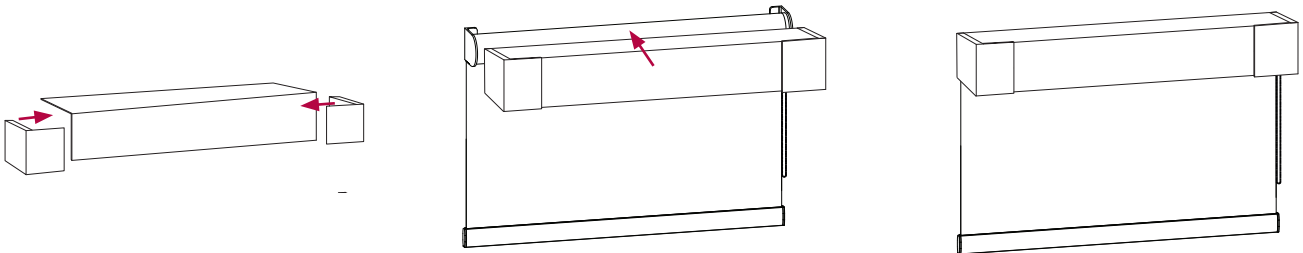


stap 3

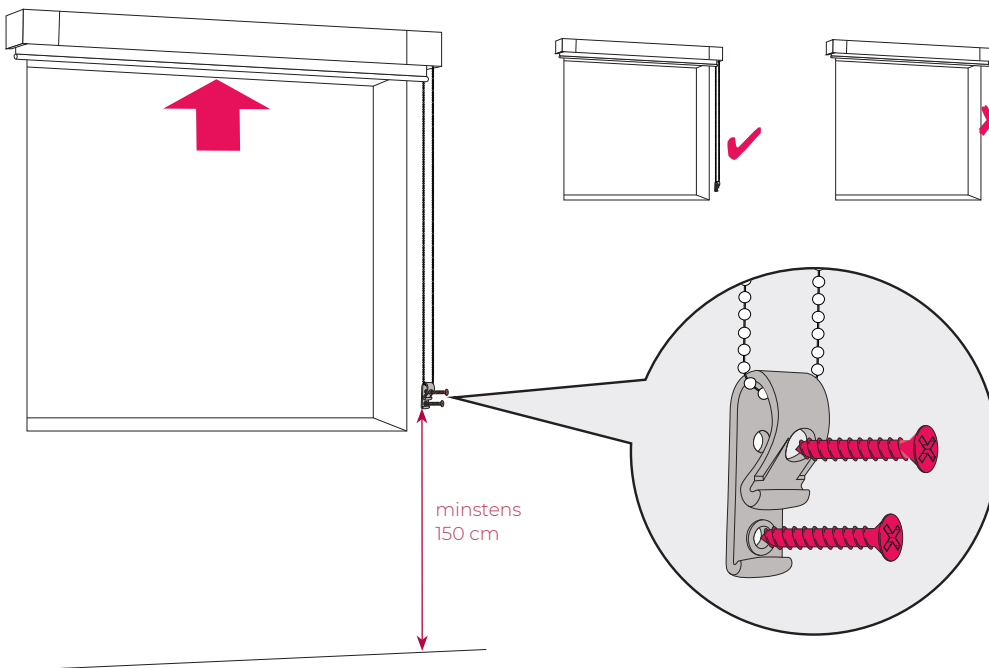


Montage van de cassette

Schuif de twee zijkanten over het profiel. Vervolgens schuif je de cassette over de steunen van het rolgordijn.



Monteren van de Child Safety



Gebruikshandleiding

De ketting dient om het rolgordijn te openen of te sluiten.
Door aan deze ketting te trekken gaat het doek naar beneden of naar boven.

⚠ Zorg er voor dat er geen voorwerpen, vensterbanken of raam/deur klinken in contact komen met het doek. Deze kunnen uw doek beschadigen en de levensduur van uw product verminderen.

⚠ Rol het rolgordijn niet verder uit dan de gevraagde hoogte. Te ver uitrollen kan ervoor zorgen dat het doek van de oprolbuis valt.